

# Labsoft – You **ACHIEVE**, We Support

**Daniel Wojnarski**

Sales Manager  
Tel. +48 695 300 105  
Email: [daniel.wojnarski@labsoft.pl](mailto:daniel.wojnarski@labsoft.pl)



## Skaningowy Mikroskop Elektronowy Axia ChemiSEM

# Nasze główne produkty

Systemy kontroli jakości i aparatura naukowo-badawcza do mikro i nano charakterystyki materiałów



# Nasze główne produkty

Mikroskopy elektornowe  
SEM/TEM



Axia ChemiSEM



Apreo 2



EDS-WDS-EBSD

$\mu$ XRF/XRF



M4 Tornado



S8 Tiger

XRD



D8 Advance



**ThermoFisher**  
SCIENTIFIC

 GATAN  
**AMETEK**

 **BRUKER**

**SENTECH**

**EDAX**  
Smart Insight  
**AMETEK**  
MATERIALS ANALYSIS DIVISION

*Veeco*

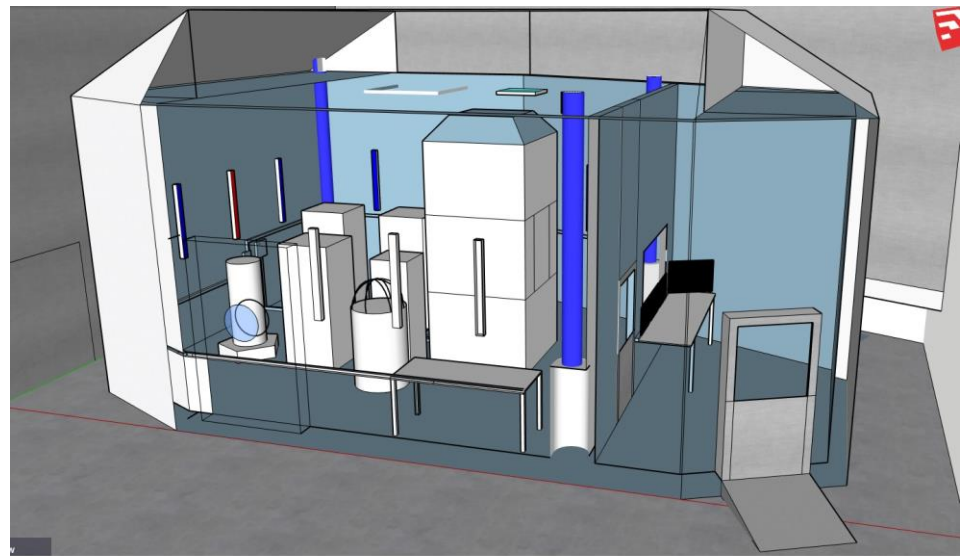
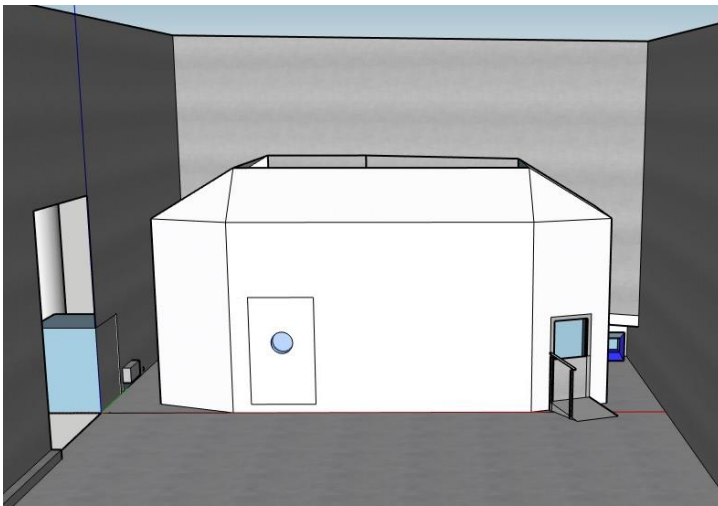
 **DENS**  
solutions

 **HYSITRON**

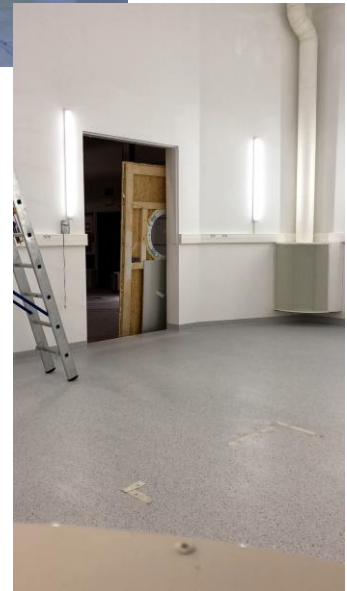
# Kompleksowe podejście do każdego projektu

 LABSOFT  
6 dni · 🌐

Nasza codzienność - dowód na nasze "totalne wsparcie klienta" - etap dalekich planów inwestycyjnych gdzieś w Polsce - symulacja możliwości rozmieszczenia sprzętu w dostępnych pomieszczeniach i wizja świetlanej przyszłości w obszernym labie nowo budowanego budynku. To taki etap jeszcze PRE-ofertowy, ale już pomagamy. Spec od symulacji 3D - Jake Kuba Chocyk Miłego Dnia.



# Narodowe Centrum Promieniowania Synchrotronowego SOLARIS





**Structural Biology Core Facility**  
24 lipca 2019 · 🌐

CERIC-ERIC is mentioning that the first data set was acquired on Titan Krios! Did you know that Titan Krio G3i is a part of CERIC-ERIC Infrastructure offered to... [Zobacz więcej](#)



**Titan Krio G3i Cryo-EM  
at the Polish CERIC  
Partner Facility SOLARIS**

**Now available via open access through  
CERIC call for proposals**



CERIC-ERIC.EU

**First data set acquired at the Polish Cryo-EM Centre at Solaris - Ceric**  
The heart of the National Cryo-Em Centre, which is being developed at the Polish CERIC p...



# Kompleksowe podejście do każdego projektu

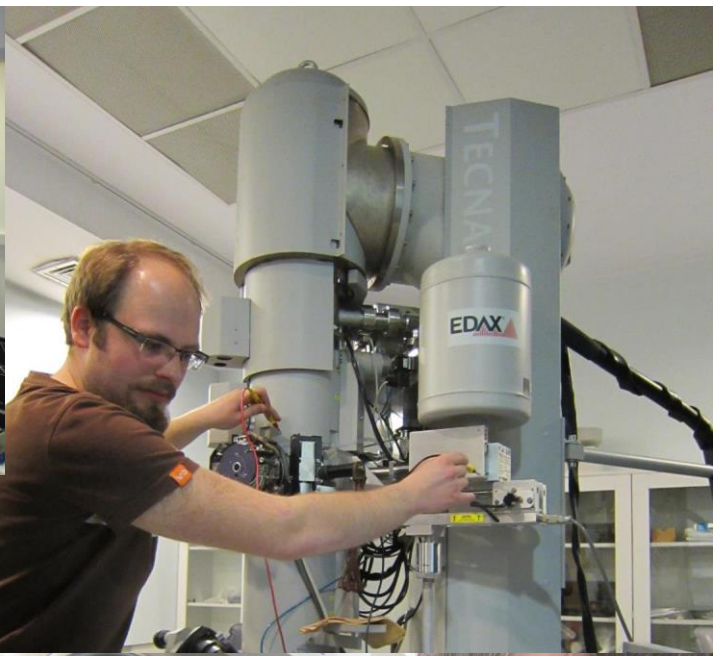


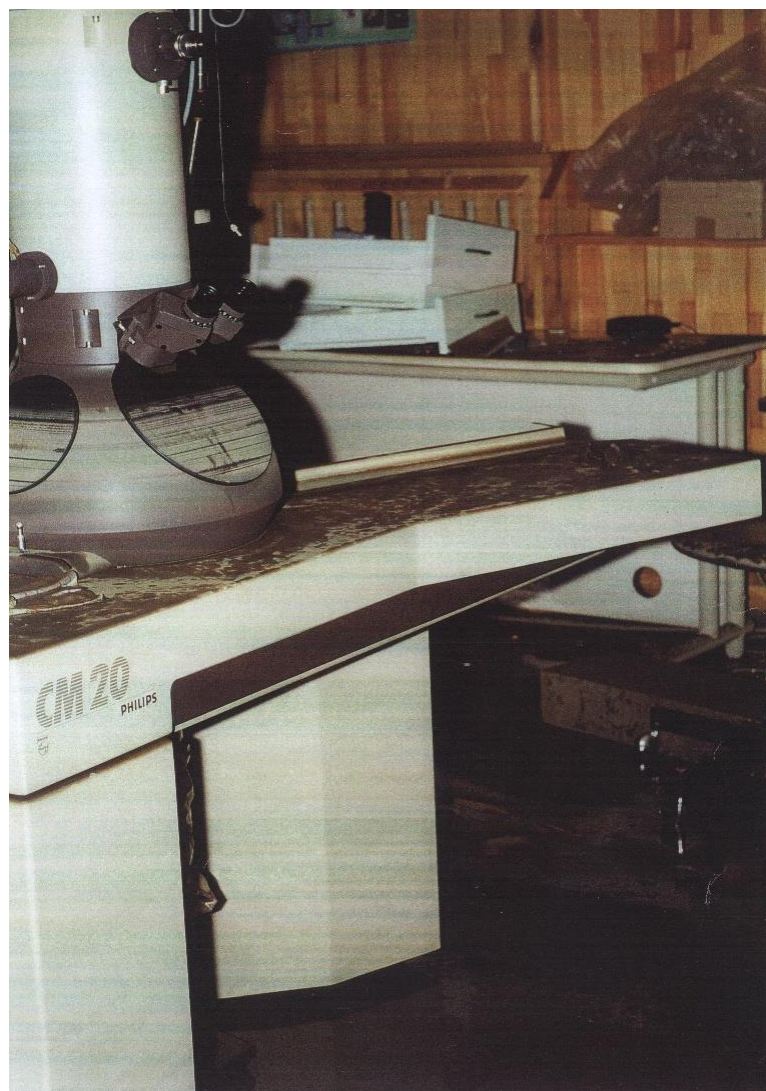


# Kompleksowe podejście do każdego projektu



# SERWIS LABSOFT - klucz do sukcesu





Mikroskop zalany podczas powodzi w 1997 roku



\*zdjęcie aktualne

Mikroskop TEM FEI Company CM-20 S-Twin  
Instytut Niskich Temperatur i Badań Strukturalnych PAN  
Wrocław

# SERWIS LABSOFT - szkolenia

